

Grundlagen Mathe

Andrea Schinhärl

Lernziel- kontrollen



Mathematik

3. Schuljahr



Lernen mit Erfolg

KOHL VERLAG

www.kohlverlag.de

Lernzielkontrollen Mathematik – 3. Schuljahr –

2. Digitalauflage 2015

© Kohl-Verlag, Kerpen 2013
Alle Rechte vorbehalten.

Inhalt: Andrea Schinhärl
Coverbild: © fotolia.com
Grafik & Satz: Eva-Maria Noack/Kohl-Verlag

Bestell-Nr. P11 468

ISBN: 978-3-95513-869-1

www.kohlverlag.de

© Kohl-Verlag, Kerpen 2015. Alle Rechte vorbehalten.

Das Werk und seine Teile sind urheberrechtlich geschützt und unterliegen dem deutschen Urheberrecht. Jede Nutzung in anderen als den gesetzlich zugelassenen Fällen bedarf der vorherigen schriftlichen Einwilligung des Verlages (§ 52 a Urhg). Weder das Werk als Ganzes noch seine Teile dürfen ohne Einwilligung des Verlages eingescannt, an Dritte weitergeleitet, in ein Netzwerk wie Internet oder Intranet eingestellt oder öffentlich zugänglich gemacht werden. Dies gilt auch bei einer entsprechenden Nutzung in Schulen, Hochschulen, Universitäten, Seminaren und sonstigen Einrichtungen für Lehr- und Unterrichtszwecke.

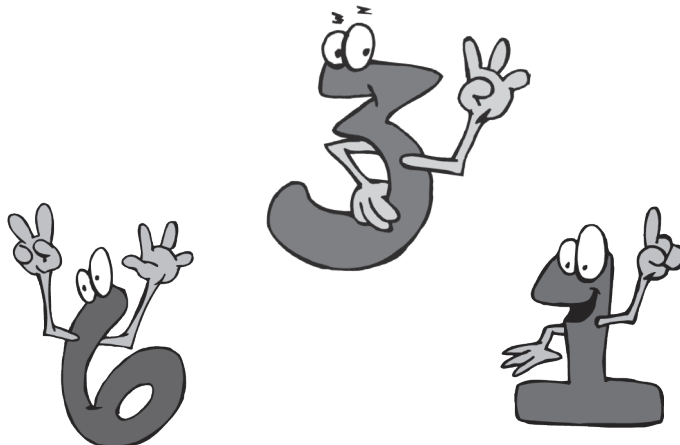
Der Erwerber dieses Werkes in PDF-Format ist berechtigt, das Werk als Ganzes oder in seinen Teilen für den Gebrauch und den Einsatz zur Verwendung im eigenen Unterricht wie folgt zu nutzen:

- Die einzelnen Seiten des Werkes dürfen als Arbeitsblätter oder Folien lediglich in Klassenstärke vervielfältigt werden zur Verwendung im Einsatz des selbst gehaltenen Unterrichts.
- Einzelne Arbeitsblätter dürfen Schülern für Referate zur Verfügung gestellt und im eigenen Unterricht zu Vortragszwecken verwendet werden.
- Während des eigenen Unterrichts gemeinsam mit den Schülern mit verschiedenen Medien, z.B. am Computer, via Beamer oder Tablet das Werk in nicht veränderter PDF-Form zu zeigen bzw. zu erarbeiten.

Jeder weitere kommerzielle Gebrauch oder die Weitergabe an Dritte, auch an andere Lehrpersonen oder pädagogischen Fachkräfte mit eigenem Unterrichts- bzw. Lehrauftrag ist nicht gestattet. Jede Verwertung außerhalb des eigenen Unterrichts und der Grenzen des Urheberrechts bedarf der vorherigen schriftlichen Zustimmung des Verlages. Der Kohl-Verlag übernimmt keine Verantwortung für die Inhalte externer Links oder fremder Homepages. Jegliche Haftung für direkte oder indirekte Schäden aus Informationen dieser Quellen wird nicht übernommen.

Inhalt

	<u>Seite</u>
Vorwort	4
Übersicht	5–7
Notenschlüssel	8
Kontrollblatt Kopfrechnen	9
Rechenblatt Nebenrechnungen	10
1 Wiederholung Klasse 2 Kontrollaufgabe 1/A–I	11–19
2 Zahlenraum bis 1000 Kontrollaufgabe 2/A–G	20–26
3 Geometrie, Einheiten Kontrollaufgabe 3/A–H	27–34
4 Zahlenraum bis 1000, Multiplikation, Division Kontrollaufgabe 4/A–G	35–41
5 Zahlenraum bis 1000, Addition, Subtraktion Kontrollaufgabe 5/A–I	42–50
6 Zahlenraum bis 1000, kreuz und quer Kontrollaufgabe 6/A–H	51–58
7 Die Lösungen	59–72



Vorwort

Sehr geehrte Kolleginnen und Kollegen,

das vorliegende Arbeitsheft „Lernzielkontrollen Mathematik – Klasse 3“ bereitet Schüler* der 3. Klasse optimal auf Klassenarbeiten vor.

Lehrer können es ebenfalls zur Vorbereitung für Probearbeiten, als Unterstützung bzw. Vorlage nutzen.

Auch Eltern können sich schnell eine Leistungsstandermittlung ihres Kindes verschaffen und zu Hause gezielt üben bzw. trainieren.

Am Ende des Heftes sind alle Lösungen der einzelnen Kontrollaufgaben aufgeführt.

Ein passender Notenschlüssel ist dabei, damit Schüler ihren Leistungsstand etwas besser einschätzen können.

Viel Spaß beim Bearbeiten der einzelnen Aufgaben sowie viel Erfolg während des 3. Schuljahres wünschen Ihnen und Ihren Schülern das Kohl-Verlagsteam und

Andrea Schinhärl

**Mit Schülern bzw. Lehrern etc. sind im vorliegenden Band selbstverständlich auch die Schülerinnen und Lehrerinnen gemeint. Zur besseren Lesbarkeit beschränken wir uns in diesem Band überwiegend auf die männliche Anrede.*

Übersicht

Geld:	100 ct	= 1 €	Kommaschreibweise: 23 € 32 ct = 23,32 €
	500 ct	= 5 €	
	1000 ct	= 10 €	

Längen:	1 km	= 1000 m	Kommaschreibweise: 2 km 143 m = 2,143 km
	1 m	= 100 cm	800 m = 0,800 km
	1 m	= 10 dm	4 m 45 cm = 4,45 m
	1 dm	= 10 cm	8 cm = 0,08 m
	1 cm	= 10 mm	
	$\frac{1}{2}$ km	= 500 m	
	$\frac{1}{2}$ m	= 50 cm	

Gewichte:	1 kg	= 1000 g	Kommaschreibweise: 6 t 200 kg = 6,200 t
	1 t	= 1000 kg	3 kg = 0,003 t
	1 Pfund	= 500 g	8 kg 23 g = 8,23 kg
	$\frac{1}{2}$ kg	= 500 g	250 g = 0,250 kg
	$\frac{1}{4}$ kg	= 250 g	5 g = 0,005 kg
	$\frac{3}{4}$ kg	= 750 g	

Hohlmaße:	1 l	= 1000 ml	Kommaschreibweise: 5 hl 25 l = 5,25 hl
	$\frac{1}{2}$ l	= 500 ml	3 l = 0,03 hl
	$\frac{1}{4}$ l	= 250 ml	8 l 500 ml = 8,5 l
	$\frac{3}{4}$ l	= 750 ml	344 ml = 0,44 l
	1 hl	= 100 l	

Zeit:	1 h	= 60 min
	1 Minute	= 60 s
	1 Sekunde	= 1 s
	$\frac{1}{2}$ h	= 30 min
	$\frac{1}{4}$ h	= 15 min
	$\frac{3}{4}$ h	= 45 min
	1 h	= 3600 s



Übersicht

Schriftliches Addieren:

$$\begin{array}{r} 7345 \\ + 2321 \\ \hline 9666 \end{array}$$

Schriftliches Subtrahieren:

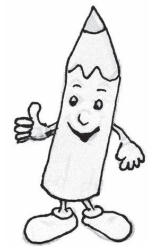
$$\begin{array}{r} 3889 \\ - 1765 \\ \hline 2124 \end{array}$$

Schriftliches Multiplizieren:

$$\begin{array}{r} 12 \times 32 \\ \hline 36 \\ + 24 \\ \hline 384 \end{array}$$

Schriftliches Dividieren:

$$\begin{array}{r} 2325 : 5 = 465 \\ \hline 20 \\ \hline 32 \\ \hline 30 \\ \hline 25 \\ \hline 25 \\ \hline 0 \end{array}$$



Runden: 1 2 3 4
← abrunden

5 6 7 8
→ aufrunden

Plus: addieren +
Summand + Summand = Summe $16 + 2 = 18$

Minus: subtrahieren -
Minuend - Subtrahend = Differenz $13 - 5 = 8$

Mal: multiplizieren x
Faktor x Faktor = Produkt $5 \times 6 = 30$

Teilen: dividieren :
Dividend : Divisor = Quotient $24 : 6 = 4$

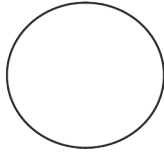
Übersicht

Geometrie

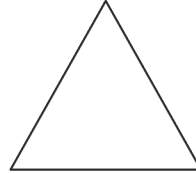
Es gibt verschiedene Formen:



Rechteck



Kreis

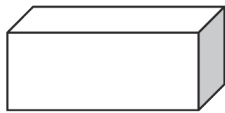


Dreieck

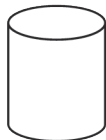


Viereck

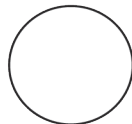
Es gibt verschiedene Körper:



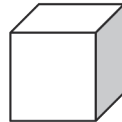
Quader



Zylinder



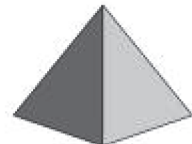
Kugel



Würfel



Kegel

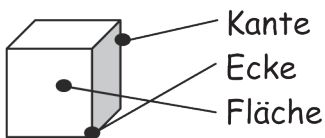


Pyramide

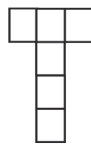
Kanten, Ecken und Flächen von Körpern:

	Quader	Zylinder	Kugel	Würfel	Kegel	Pyramide
Kanten	12	2	0	12	1	8
Ecken	8	0	0	8	1	5
Flächen	6	3	1	6	2	5

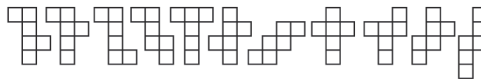
Kante, Ecke, Fläche:



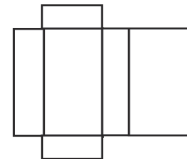
Würfelnetz:



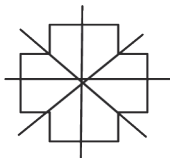
Es gibt 11 verschiedene Würfelnetze!



Quadernetz:



Symmetrie:



Eine Figur wird genau in der Mitte geteilt. Diese Figur besteht dann aus zwei gleichen achsensymmetrischen (spiegelverkehrten) Teilen.

Rechter Winkel:



Ein rechter Winkel ist genau der Winkel den zwei senkrechte Geraden einschließen. Er hat 90 Grad.

Notenschlüssel

Individueller Notenschlüssel für die Kontrollaufgaben

$35 - 31 = 1$

$30 - 26 = 2$

$25 - 20 = 3$

$19 - 15 = 4$

$14 - 9 = 5$

$8 - 0 = 6$

$34 - 30 = 1$

$29 - 25 = 2$

$24 - 19 = 3$

$18 - 14 = 4$

$13 - 8 = 5$

$7 - 0 = 6$

$33 - 29 = 1$

$28 - 24 = 2$

$23 - 18 = 3$

$17 - 13 = 4$

$12 - 7 = 5$

$6 - 0 = 6$

$32 - 28 = 1$

$27 - 23 = 2$

$22 - 17 = 3$

$16 - 12 = 4$

$11 - 6 = 5$

$5 - 0 = 6$

$31 - 27 = 1$

$26 - 22 = 2$

$21 - 16 = 3$

$15 - 11 = 4$

$10 - 7 = 5$

$6 - 0 = 6$

$30 - 27 = 1$

$26 - 22 = 2$

$21 - 17 = 3$

$16 - 12 = 4$

$11 - 7 = 5$

$6 - 0 = 6$

$29 - 26 = 1$

$25 - 21 = 2$

$20 - 16 = 3$

$15 - 11 = 4$

$10 - 6 = 5$

$5 - 0 = 6$

$28 - 25 = 1$

$24 - 20 = 2$

$19 - 16 = 3$

$15 - 11 = 4$

$10 - 6 = 5$

$5 - 0 = 6$

$27 - 24 = 1$

$23 - 19 = 2$

$18 - 15 = 3$

$14 - 11 = 4$

$10 - 6 = 5$

$5 - 0 = 6$